




Bienvenido a la
**Estación de carga
eléctrica Celsia**

Ven, recárgate y comparte
la electricidad en movilidad
sostenible.

Una empresa  GRUPO CELSIA



Movilidad
Consciente

Movilidad consciente... *entender la necesidad de desplazarse y el medio de transporte más adecuado, conociendo su impacto ambiental, social y económico.*





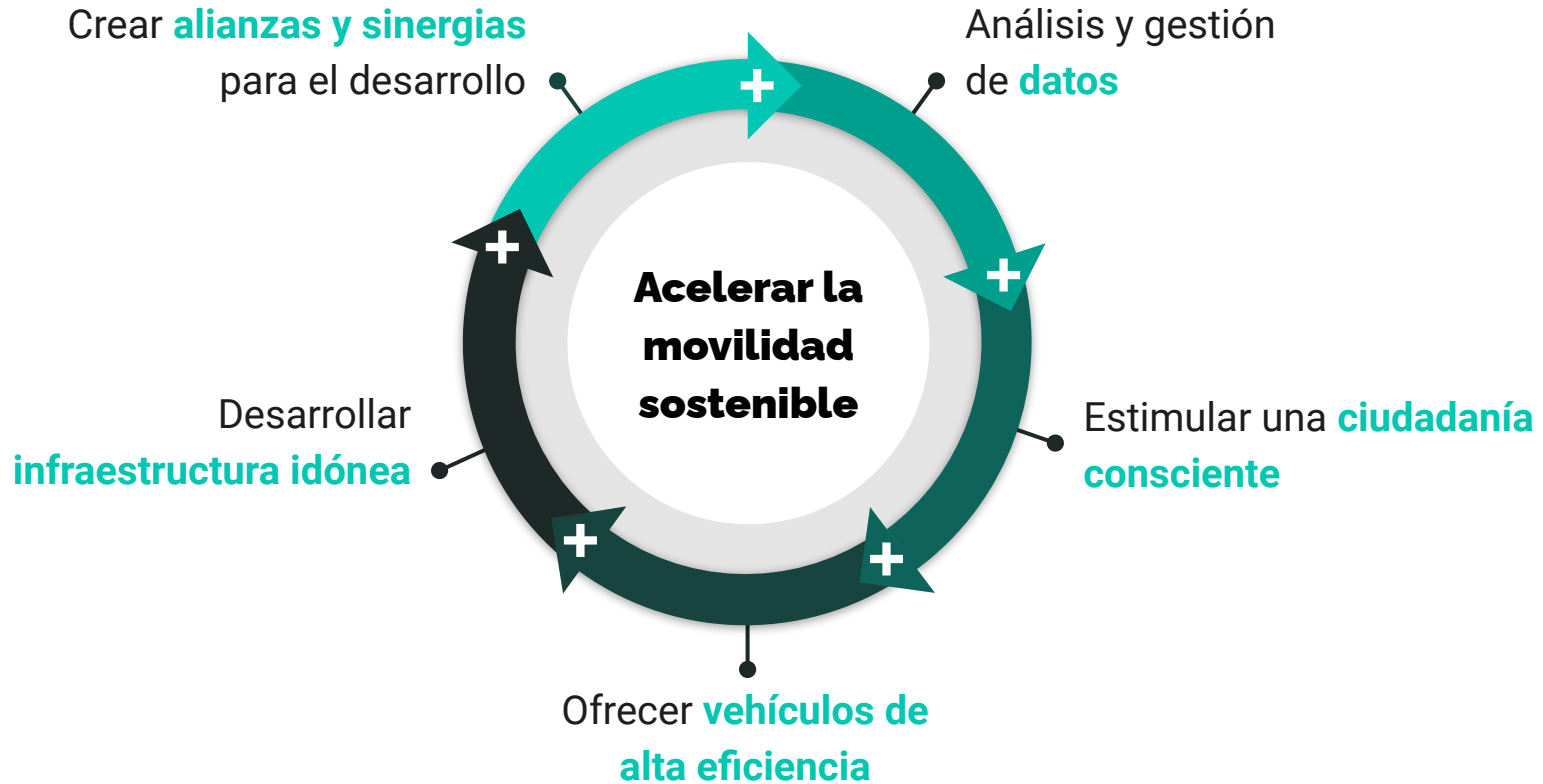
Acelerar la Movilidad **sostenible** en las ciudades para el bienestar y la vida

Nuestro propósito

El problema



Nuestra solución



Movilidad sostenible

Ciudadanos Conscientes

Sensibilización y conciencia frente a la problemática de movilidad a través de la infraestructura, programas educativos y promoción de vehículos de bajo impacto.

Transición paulatina a una movilidad más sostenible con hábitos de vida y consumo más saludables.

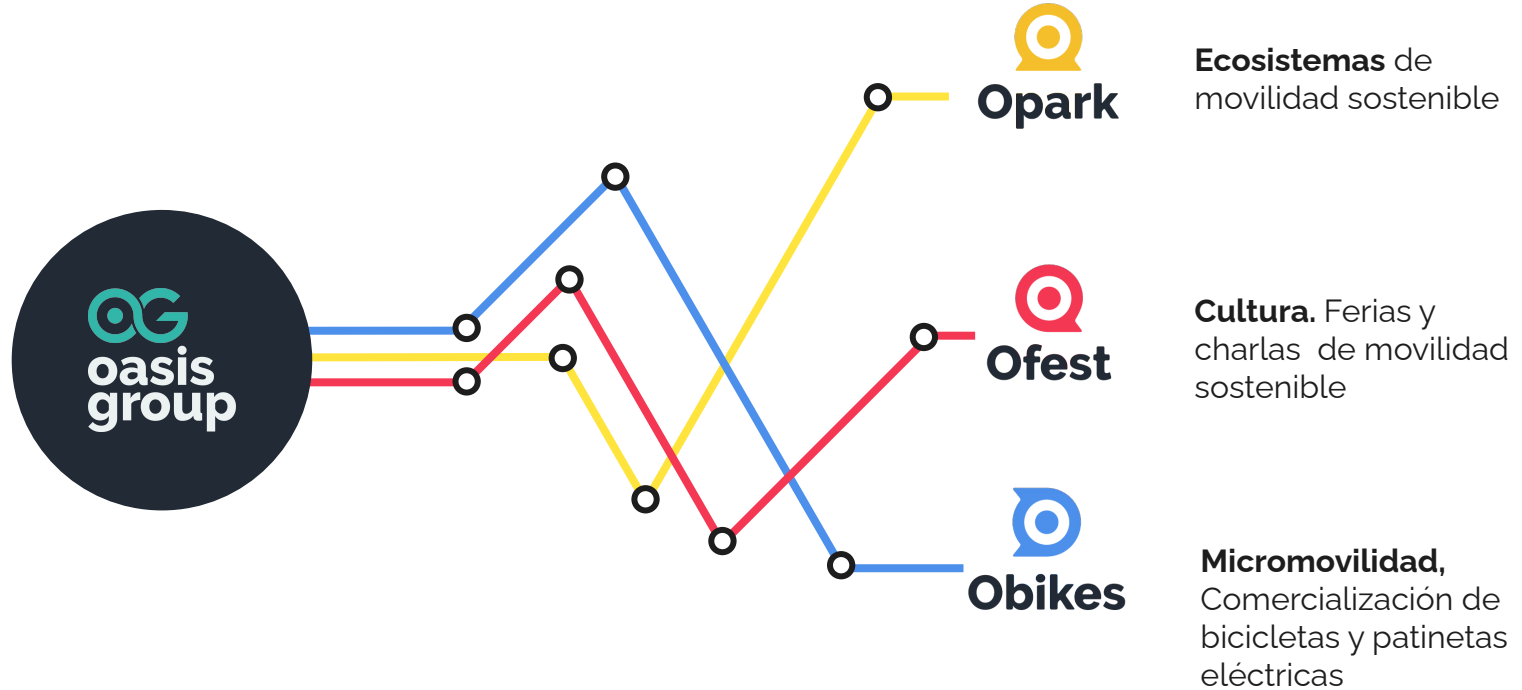
Cambios en los hábitos de movilidad y de comportamiento. Educación, motivación y acompañamiento.

**Círculo
vicioso de la
movilidad**

**Movilidad
Consciente**

Nuestra Red De valor







Ecosistemas de
movilidad consciente





01

Estaciones de carga vehicular

02

Parqueadero para bicicletas y patinetas

03

Estaciones para carga de motos eléctricas

04

Hubs de micromovilidad



01

Estaciones eléctricas de carga vehicular

01

La red de estaciones de carga vehicular más grande del país.

Una infraestructura patrocinada y conectada a través de la webApp de Oasis la cual funciona a través de membresías.

8 ecosistemas propios de carga vehicular instalados en el último año



Ecosistema de carga vehicular **universidad CES**



01

Algunos referentes
Oasis group

Ecosistema de carga vehicular **universidad Ceipa**



01

Algunos referentes
Oasis group

Ecosistema de carga vehicular Mall comercial **La Strada**



01

Algunos referentes
Oasis group

Ecosistema de carga vehicular

Centro comercial **Oviedo**



01

Algunos referentes
Oasis group

Ecosistema de carga vehicular

Centro empresarial **San Fernando plaza**



01

Algunos referentes
Oasis group

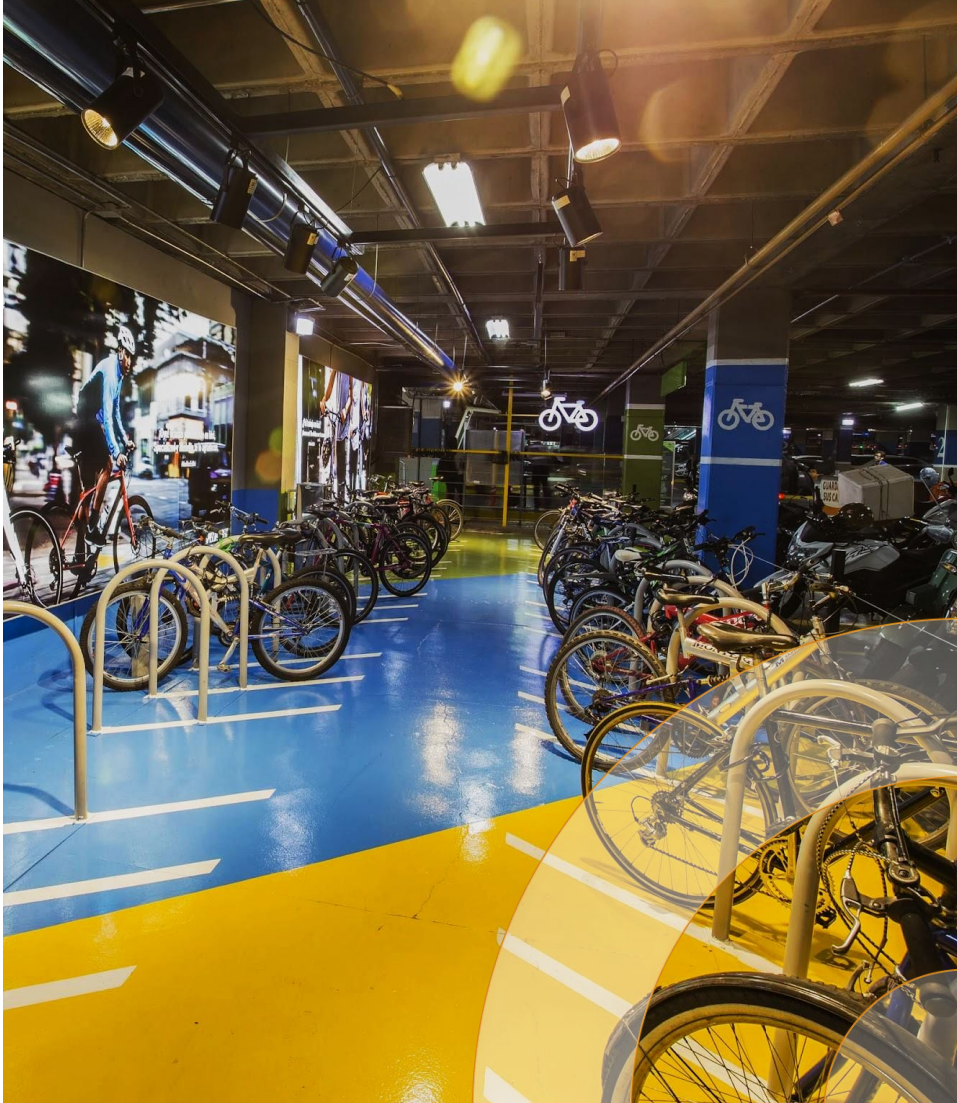
Ecosistema de carga vehicular

Centro comercial **La Strada**



01

Algunos referentes
Oasis group



02

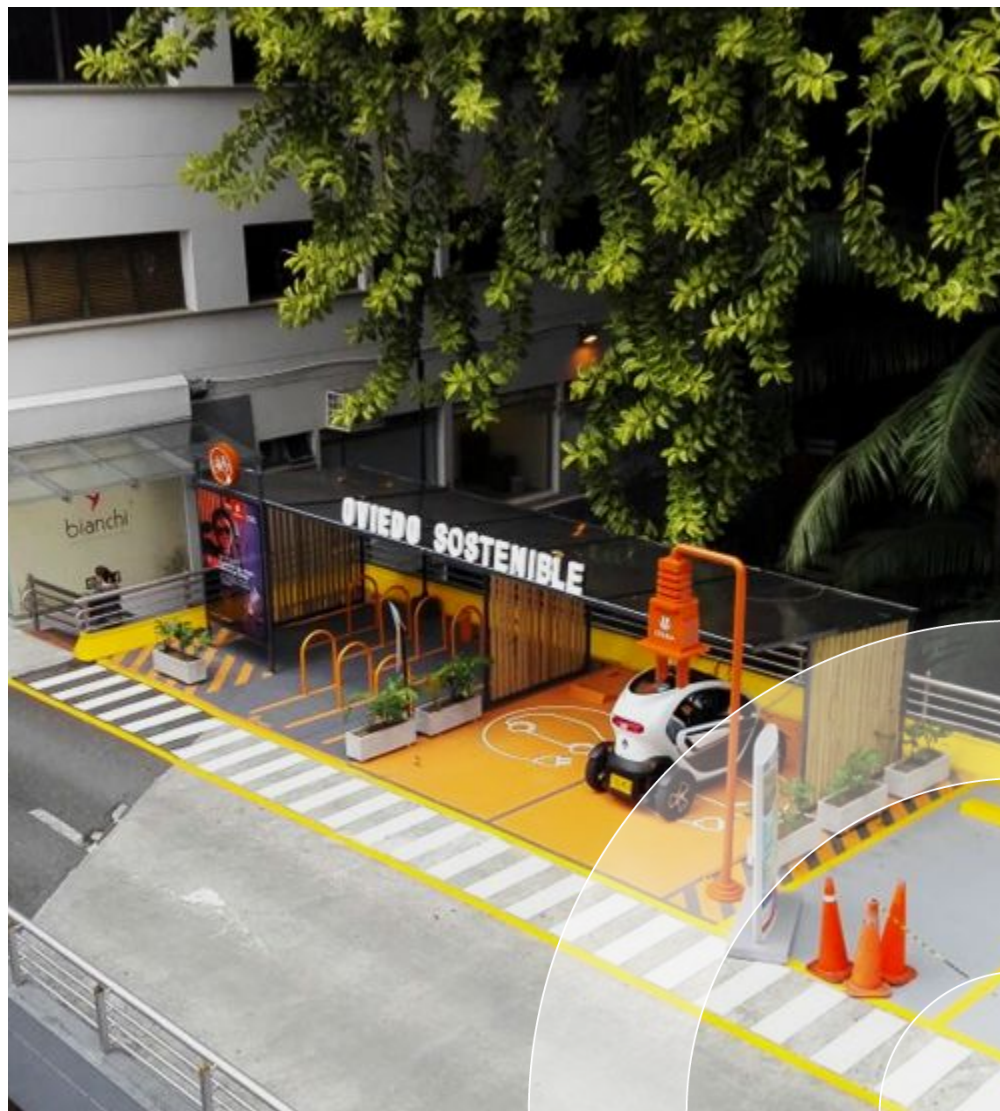
Parqueaderos para
bicicletas y patinetas



02

Empresa líder en diseño y comercialización de biciparqueaderos para centros comerciales y empresas con experiencias únicas.

Más de **40 ecosistemas de movilidad sostenible** vendidos y operados en los últimos 3 años, más de 1500 celdas de parqueo instaladas en Colombia



Biciparqueadero Mall comercial **Santillana**



02

Algunos referentes
Oasis group

Biciparqueadero Empresa **Colcafé**



02

Algunos referentes
Oasis group

Biciparqueadero Centro comercial **El Tesoro**



02

Algunos referentes
Oasis group

Biciparqueadero Centro comercial **Unicentro**



02

Algunos referentes
Oasis group

Parqueadero de patinetas

Viva Envigado



02

Algunos referentes
Oasis group



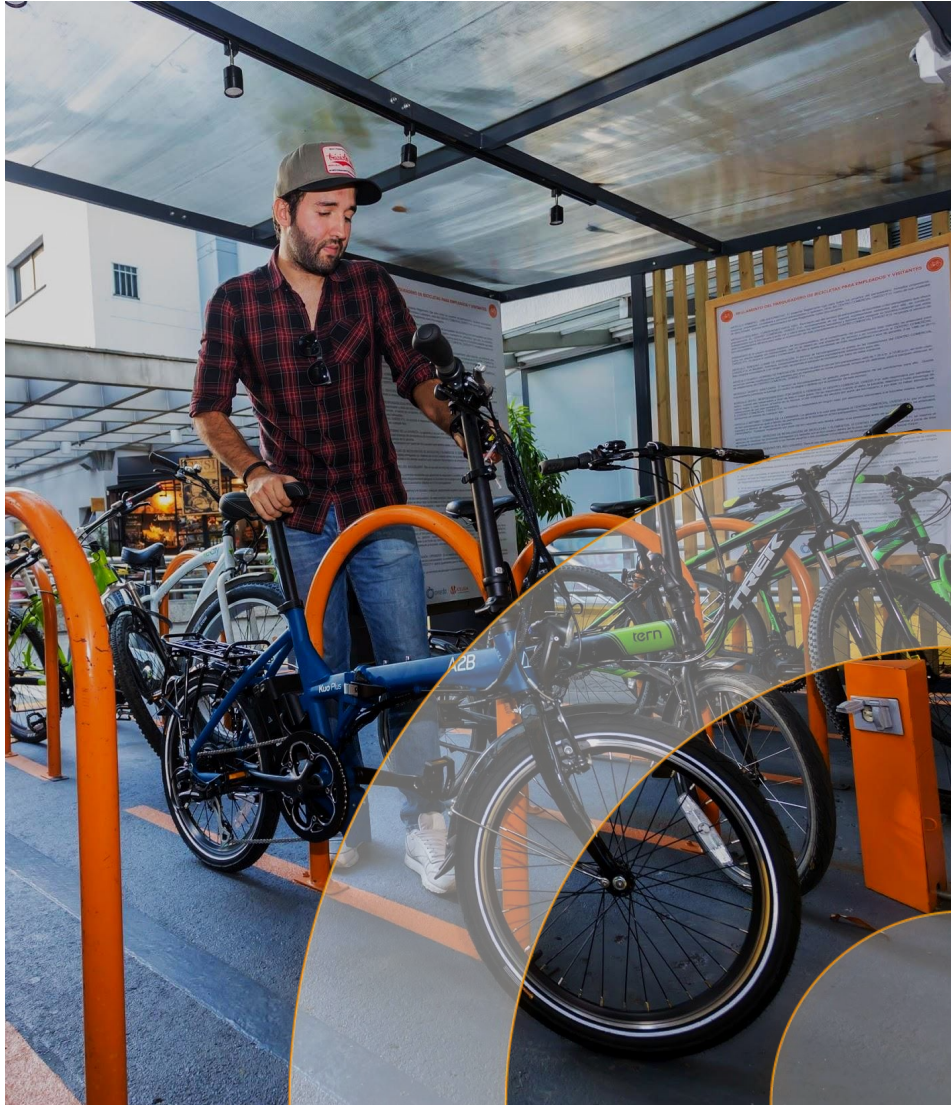
03

Estaciones de carga
para motos eléctricas

03

La primera empresa de Colombia
en el diseño, operación y
comercialización de parqueaderos
para motos eléctricas.





04

HUBs de micro movilidad.

04

Rompemos con la forma de parqueo tradicional y la arquitectura de los mismos. En los HUBs generamos las mejores experiencias para el usuario como servicios de mantenimiento, venta de accesorios, renting y asesoría en la adquisición de vehículos.





Centros de experiencia
en movilidad liviana





Almacenes con servicio técnico
multimarca de bicicletas eléctricas,
patinetas y accesorios.

Más de **300 vehículos eléctricos**
vendidos en Colombia en los últimos 2
años



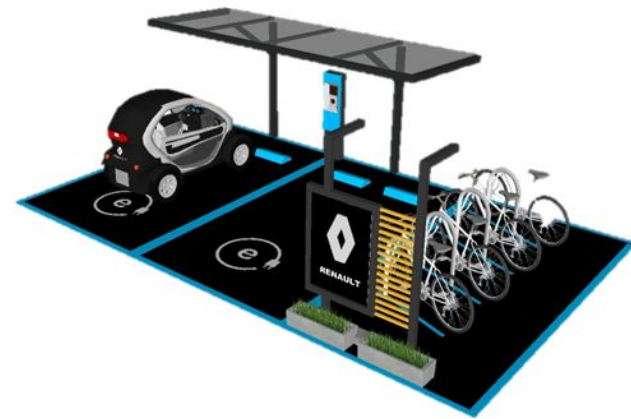
Promoción de hábitos
de movilidad saludables



Modelo publicitario

Cero Inversión por parte del propietario.

Proyectos donde la inversión y la operación la realiza Oasis group. Son proyectos patrocinados que buscan generar valor a los aliados (Centros comerciales, clínicas, universidades, clubes) y a los usuarios de la red.



Modelo comercial

Venta del ecosistema de carga vehicular

Proyectos diseñados y contruïdos a la medida según las necesidades de nuestros clientes.

Modelo de negocio

- Cero inversión en infraestructura, operación y mantenimientos por parte del aliado.
- La inversión la realiza OASIS GROUP y se financia vía publicidad.
- La publicidad nunca entrará en competencia con ninguno de los servicios o productos del aliado.
- El cliente puede seguir cobrando el servicio de parqueadero.
- OASIS GROUP asume parcial o totalmente la energía que se consume en el ecosistema.
- En el momento en que Oasis grupo instale la app para sus ecosistemas se podrá generar el cobro al usuario y este se realiza a través de la app.
- El tiempo de fabricación e instalación es de 35 días. De los cuales 20 días son de fabricación, 15 días de instalación y ensayos.

Portafolio

Ecosistemas de carga vehicular.



Pedestal

- Soporte para 3 cargadores
T1 Americano
T2 Europeo
T3 Schuko

Todos controlados con appweb Oasis.

- Soporte para pantalla o instructivo de carga.
- Gabinete eléctrico, cableado y protecciones
- Sistema de sujeción a piso interno



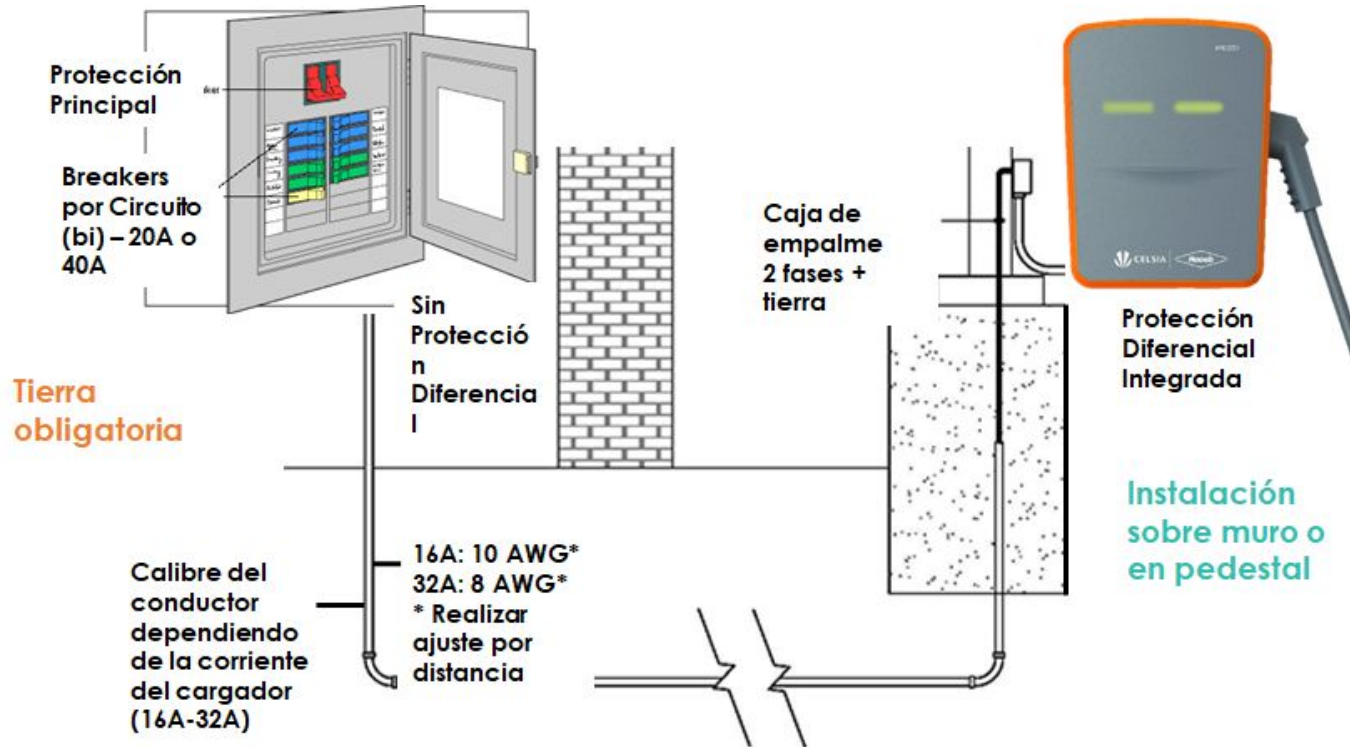
Diseño, fabricación e instalación:
Oasis Group V2021

Cargadores

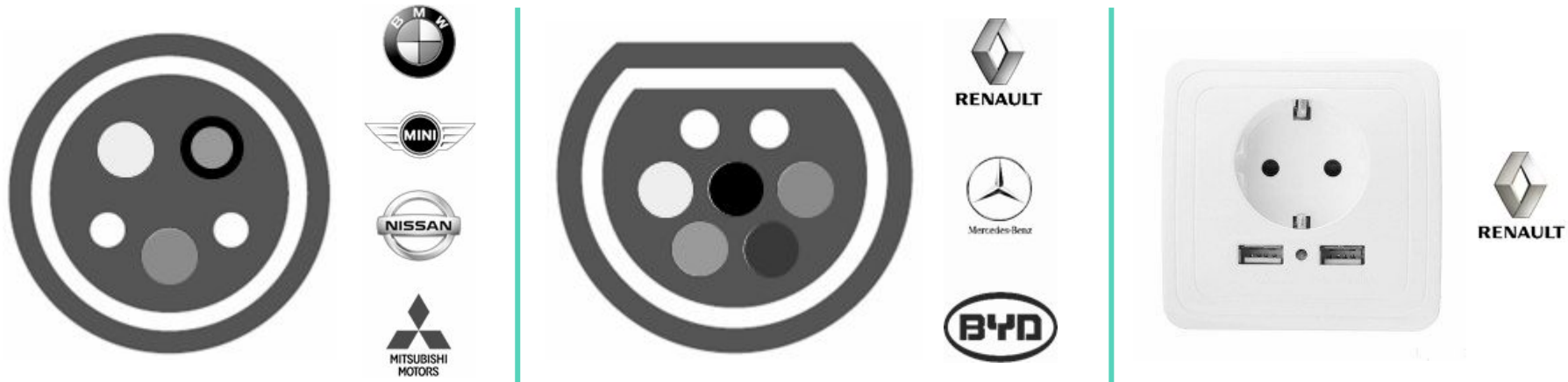
T1 Americano
T2 Europeo
T3 Schuko



Diagrama de instalación



Tipos de cargadores



Tipo 1

J1772 - Yazaki

Tipo 2

Mennekes

Tipo 3

schuko

Tipo 1

Americano J1772 - Yazaki



Ref	Modelo vehículo eléctrico	Carga AC 110(220)	Conector	Fases	Corriente (AC)	Tecnología
T1 F2 NR	BMW i3	6,6kW	Tipo 1	2	32	BEV
	BMW 225xe	3,8kW	Tipo 1	2	16	PHEV
	BMW X5 X-Drive 40e	3,8kW	Tipo 1	2	16	PHEV
	BMW 330e	3,8kW	Tipo 1	2	16	PHEV
	Mitsubishi Outlander	3,8kW	Tipo 1	2	16	PHEV
	Mitsubishi iMiEV	3,8kW	Tipo 1	2	16	BEV
	Mini Cooper S E ALL4	3,8kW	Tipo 1	2	16	PHEV
	Volvo XC90 T8 Hybrid	3,8kW	Tipo 1	2	16	PHEV
	Volvo XC60 T8 Hybrid	3,8kW	Tipo 1	2	16	PHEV
	KIA Soul EV	6,6kW	Tipo 1	2	32	BEV
	Nissan Leaf e plus	6,6kW	Tipo 1	2	32	BEV
	Nissan Leaf normal	6,6kW	Tipo 1	2	32	BEV



Tipo 2

Europeo Mennekes



Ref	Modelo vehículo eléctrico	Carga AC 110(220)	Conector	Fases	Corriente (AC)	Tecnología
T2 F1 NR	BYD Yuan	1,9kW (3,8)	Tipo 2	1	16	BEV
	Mercedes-Benz GLC350e	1,9kW (3,8)	Tipo 2	1	16	PHEV
T2 F2 NR	Renault Kangoo ZE	6,6kW	Tipo 2	2	32	BEV
T2 F3 NR	BYD E5	22kW (43kW)	Tipo 2	3	64	BEV
	Renault Zoe	11kW (22kW)	Tipo 2	3	32	BEV



Tipo 3

schuko



Renault Twizy



Ambientación

Decoración
Elementos complementarios
Piezas de marca



Plantas ornamentales

Plantas de interior con macetas en cemento o plástico reciclado.



Complementos

Pérgolas, sillas en cemento, elementos de división. Iluminación led

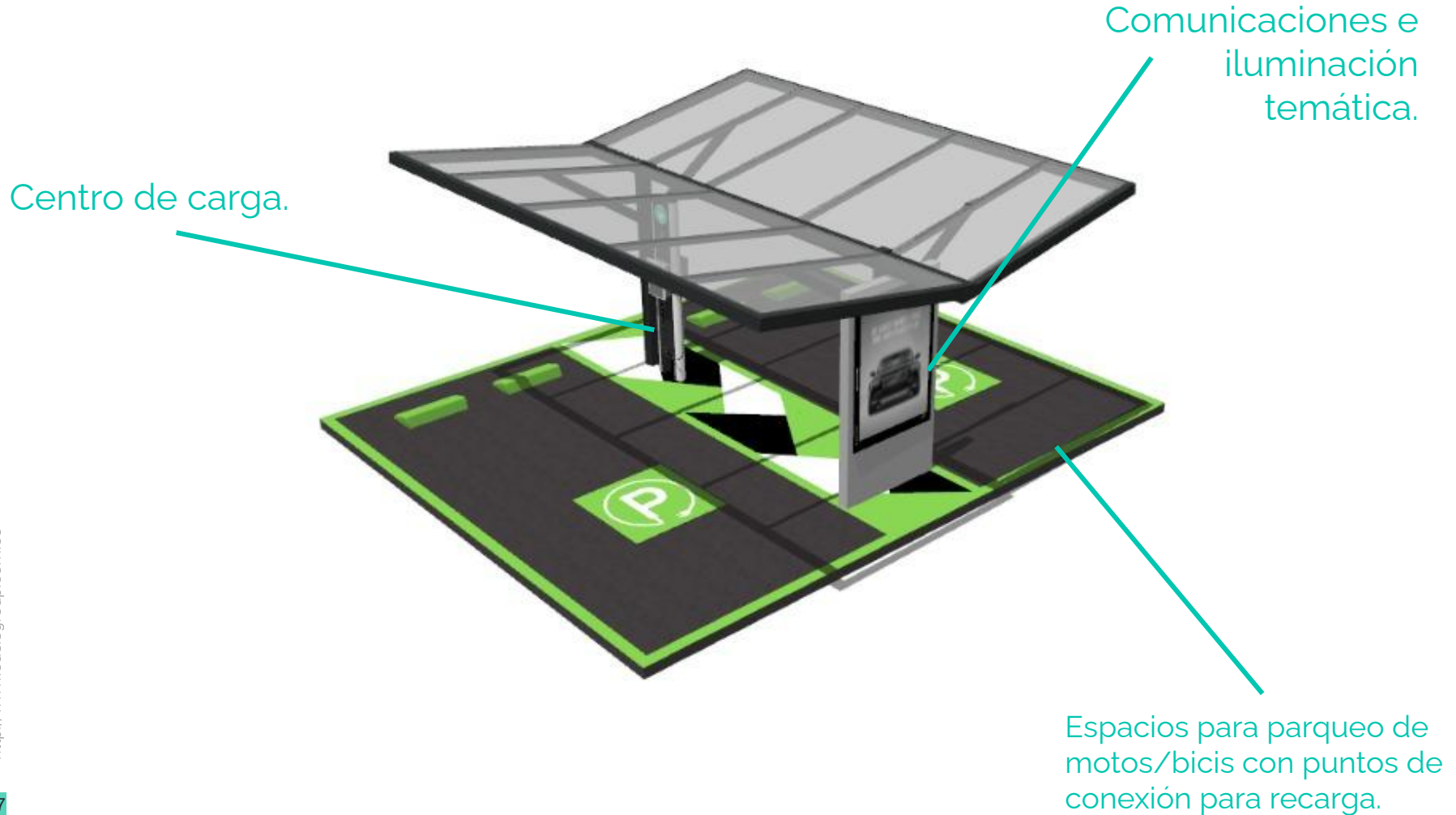


Piezas de marca

Piezas de marca en
acrílico con iluminación
led, adhesivo, lona,
madera o pintura



Referente Exterior



Referente Exterior



Intervencion de 3 celdas de vehiculos adjuntas al sitio donde se realizarán las acometidas del Sistema Fotovoltaico interconectado a la red

Propuesta

Baladi Grupo Empresarial



Terminos y Cond.

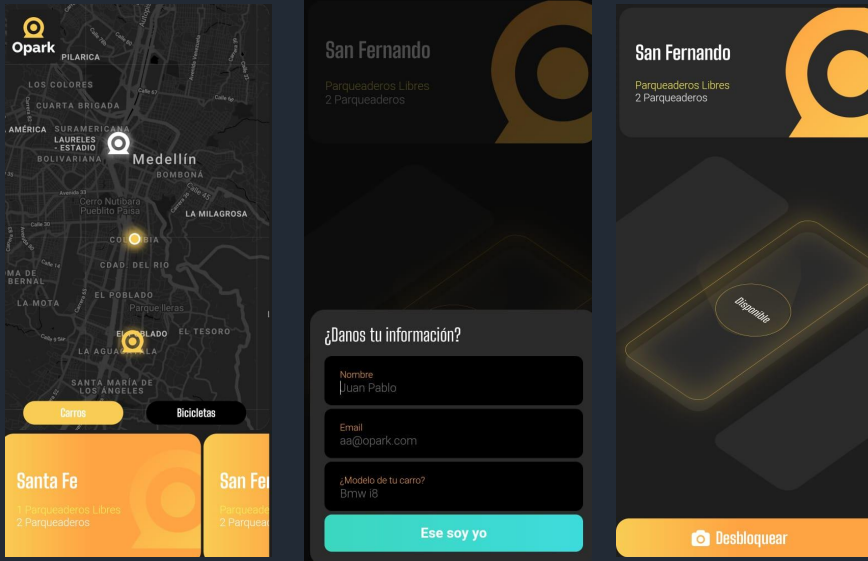
Aliado:

- Concesion de espacio en **Contrato de Comodato por 5 años.**
- **Permitir conectarse a sistema de generación fotovoltaica de GreenYellow.** Acometidas inviábiles para Oasis si se tienen que llevar hasta la subestación.
- **Garantiza la seguridad** y uso responsable de usuarios.
- Goza de los **beneficios reputacionales** de promover el uso de vehículos eléctricos en la ciudad.
- Garantiza la **exclusividad de la alianza** y Oasis como **primera opción en sus proyectos** de carga vehicular.

Oasis:

- **Realiza toda la inversión en adecuaciones, equipos.** Asume todos los costos de operación y mantenimiento de la estación de carga.
- Ofrece su **servicio de manera gratuita** por aproximadamente dos años. **Asume el costo de la energía** consumida. Oasis y Aliado desarrollarán nuevo acuerdo para mutuo beneficio en eventual cobro.
- **Expande capacidad** de acuerdo al uso a medida que se vaya aumentando la demanda.
- Realiza **campañas digitales para promover el uso** de la estación y posicionamiento del sitio.
- **Actualizará los equipos** a medida que las tecnologías y la demanda de usuarios lo requieran.

WebApp



Plataforma de gestión de usuarios para toda la red Oasis

Publicidad, venta, reserva de estaciones, gestión de usuarios, membresía e información general.



Ricardo Cardona
Director general
Comercial@grupooyc.com
Cel: 3147724908

Juan David Zapata
Director de operaciones
Operaciones@grupooyc.com
Cel: 3013628811

Juan Felipe Ocampo
Director de proyectos
juan.ocampo@grupooyc.com
Cel: 3104466478